

おうちの方へ

お子さまの入学・進級おめでとうございます。
今年度1年、元気に笑顔で過ごせるよう保健室からも応援していきたいと思
いますので、どうぞよろしくお願ひいたします。

朝の健康観察をお願いします

新年度がスタートしました。お子さまたちは新しい環境でやる気と期待に満
ちあふれる一方、不安や緊張も抱えていることと思います。楽しく充実した学
校生活を送るために、また感染症や心身の異常の早期発見のために、朝の登校
前にお子さまの「健康観察」をお願いします。

- ① すっきりと起きられたか
- ② 朝食はしっかり食べられたか
- ③ 発熱していないか
- ④ 頭、お腹などを痛がる様子はないか
- ⑤ 「気持ち悪い」などの訴えはないか
- ⑥ 話をしない、元気がないなどの様子はないか



お忙しい時間帯ですが、御協力をお願いいたします。なお、気にかかること
がありましたら、お気軽に担任や養護教諭まで御相談ください。

日本スポーツ振興センター災害共済給付制度について

学校の管理下において、児童が災害（負傷）に遭った場合、その治療費や見
舞金の給付を行う制度です。2～6年生は入学時、お子さまが本校に在学する
期間中の加入について同意をいただいております。共済掛金保護者負担額、年
額460円（大田原市教育委員会負担額485円）は、学年集金で集金します。

学校管理下でお子さまがけがをして病院を受診した際には、担任
まで御連絡ください。給付金申請に必要な書類をお渡しします。

御不明な点がありましたら、担任まで御相談ください。



- ① 学校でのけが・病気の程度を判断し、一時休養さ
せたり、応急手当を行ったりします。
- ② 病院ではありませんので、治療行為や継続手当は
行えませんので御承知おきください。
- ③ お子さまの生命を第一に考え、場合によっては保
護者の方に連絡をする前に、救急車を要請するこ
とがあります。

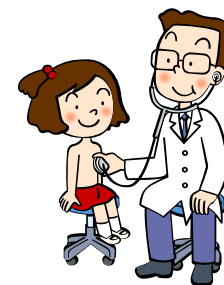
※ 保健室では、病気・けがの手当だけ
なく、心身の相談もうけます。何か心配
なことがある場合にはいつでも、保健室
に御相談ください。

笑顔が輝く西原っ子になるよう応援していきます！



今年度お世話になる学校医さんをご紹介します

- ・内科 西田 三郎 先生
野崎 重之 先生
若江 恵利子先生
- ・歯科 高根沢英二 先生
辻 雄太郎先生
稲村 宏 先生
- ・眼科 原 道子 先生



定期健康診断や就学時健康診断を実施していただき、
子供たちの健康について御相談しています。

学校における薬の服用について

飲み薬・目薬・塗り薬・吸入薬等を学校で服用する際
には、安全面を考慮するために、連絡帳等で担任へ御相談
ください。

その他、薬品等を学校で預かってほしいとい
う希望がある場合には、担任または養護教諭に
御相談ください。



